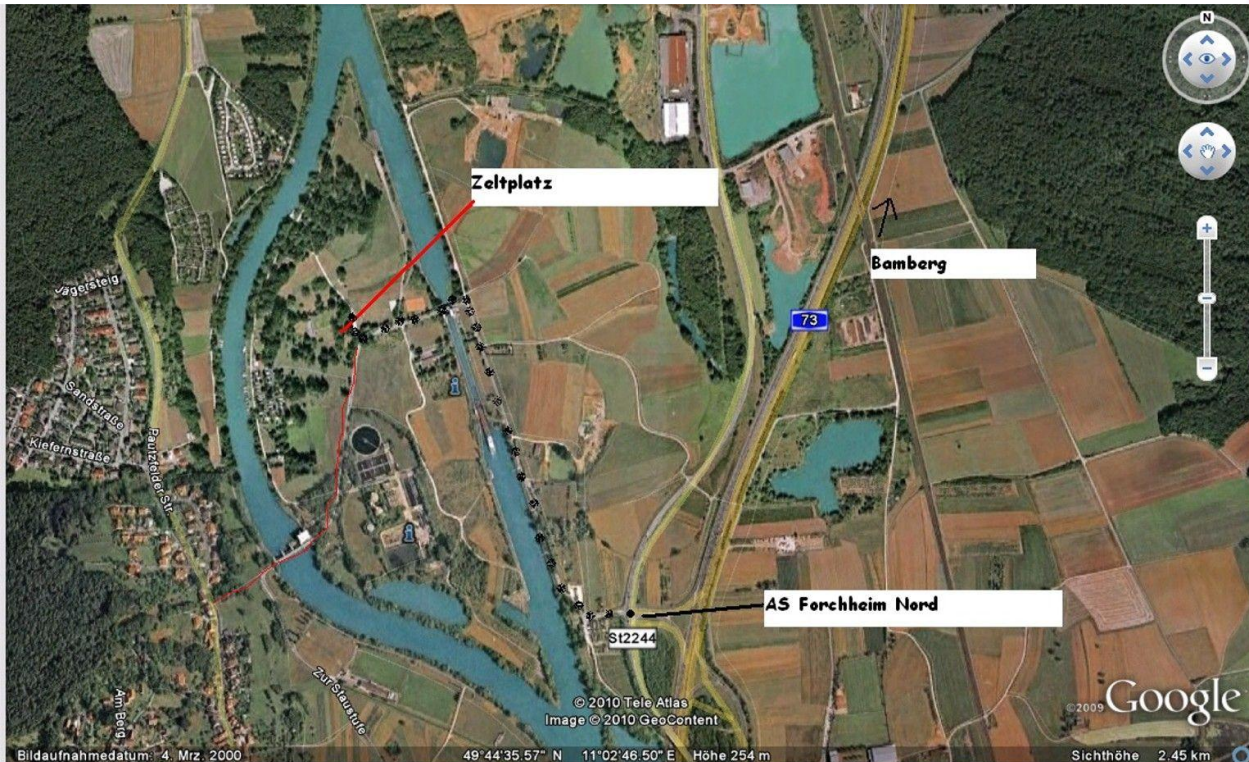


# Anfahrt

zum Jugendzeltplatz Forchheim  
Büg/Schleuseninsel  
Zur Staustufe 21  
91301 Forchheim



mit dem Auto:

**über die A3, Ausfahrt Höchstadt Ost**

auf B470 Richtung Forchheim, Adelsdorf fahren, nach fast 20km links Richtung Buckenhofen/Pautzfeld abbiegen, rechts über Kanalbrücke auf die Schleuseninsel (Zur Staustufe)

**oder über die A 73, Ausfahrt Forchheim Nord**

von Nürnberg kommend Richtung Eggolsheim fahren. Unter der Autobahn durch und die erste Straße links abbiegen (Zur Staustufe). Dann wieder links über die Kanalbrücke auf die Schleuseninsel. Auf der rechten Seite befindet sich der Zeltplatz.

von Bamberg kommend Richtung Forchheim fahren. Geradeaus über die Kreuzung (Zur Staustufe), dann links über die Kanalbrücke auf die Schleuseninsel. Auf der rechten Seite befindet sich der Zeltplatz.

**mit Bus und Bahn**

mit dem Zug nach Forchheim, dann mit dem Bus 263 oder 265 bis zur Haltestelle Buckenhofen Am Berg. Nur noch 15 Minuten zu Fuß bis zum Zeltplatz. Genaue Infos findet Ihr unter [www.vgn.de](http://www.vgn.de)